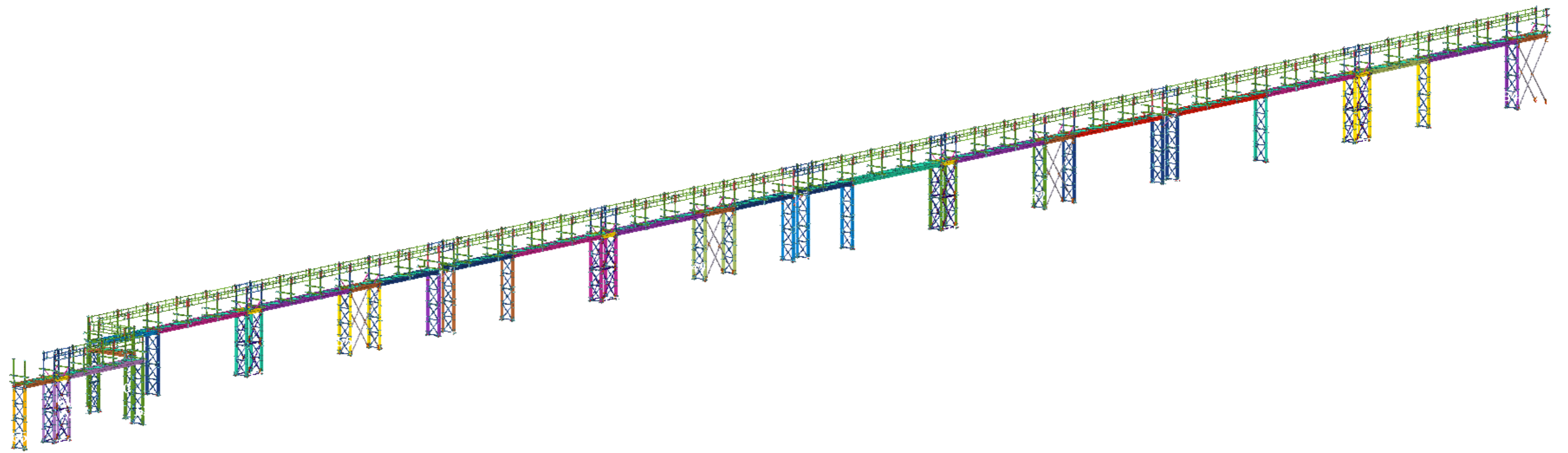


ООО ПТЦ "Лукаринвест"



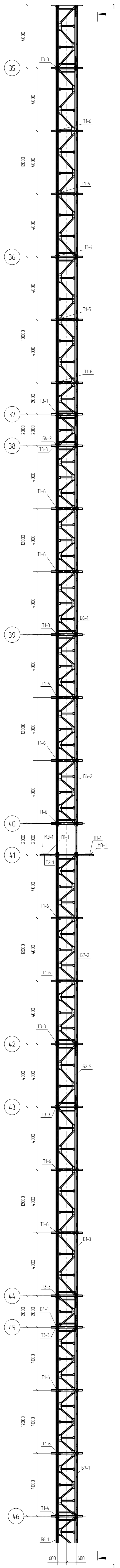
053.21.601-КМ-КМД

Раздел 1. Общие данные

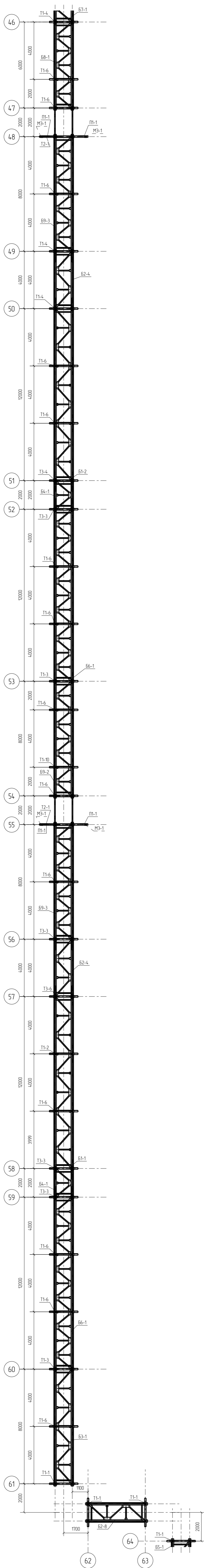
Раздел 2.

Схемы расположения элементов

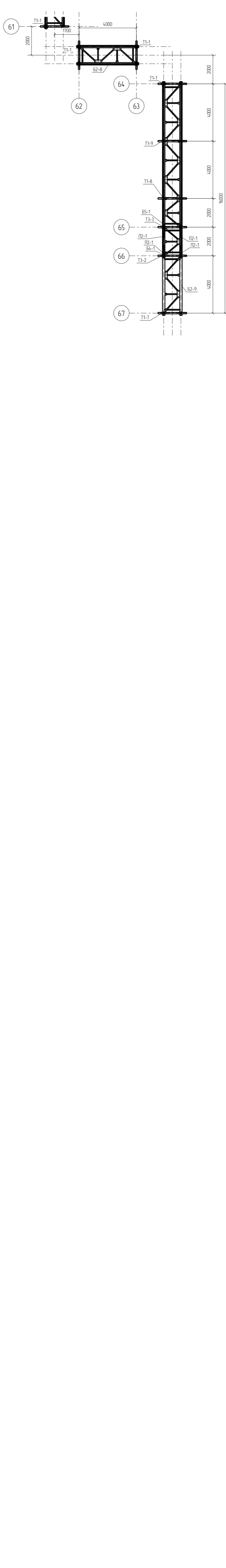
План стоек между осями 35-46



План стоек между осями 46-64

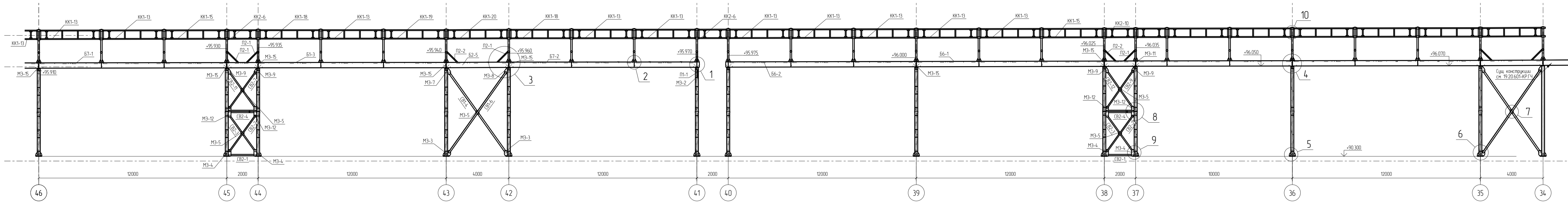


План стоек между осями 60-67

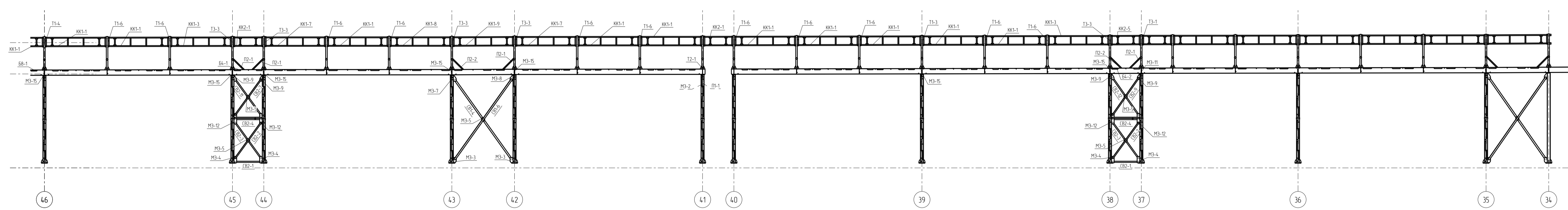


						053 21601-КМ-КМД		
Изм.	Кол.уч.	Лист	№Рек.	Подп.	Дата			
Проверил						Стация	Лист	Листов
Разработал						Р	2	
И.Контроль						План		000 ПТЦ "Лукаринвест"

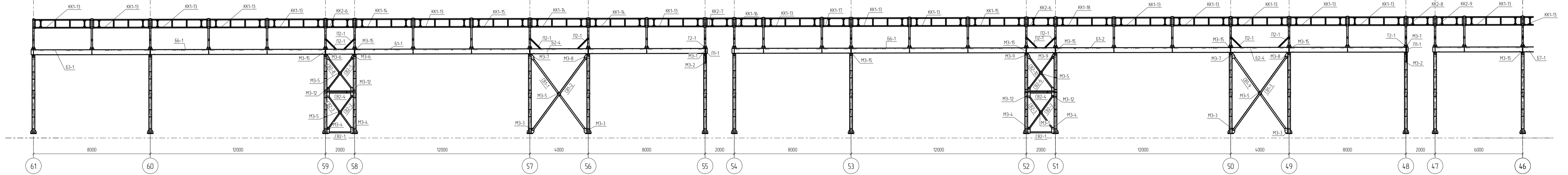
Продольный профиль эстакады (стойки 34-46) – ближняя сторона



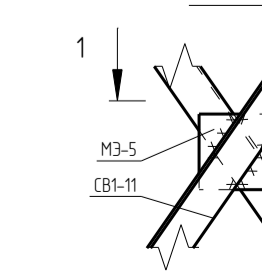
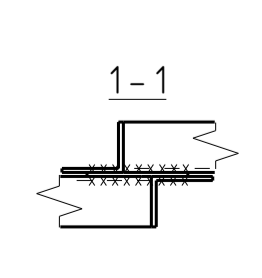
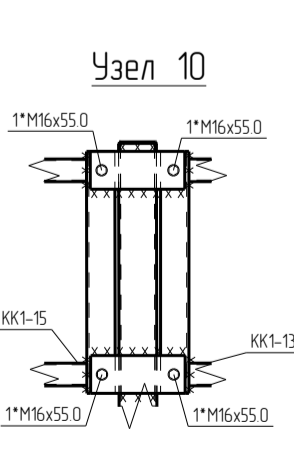
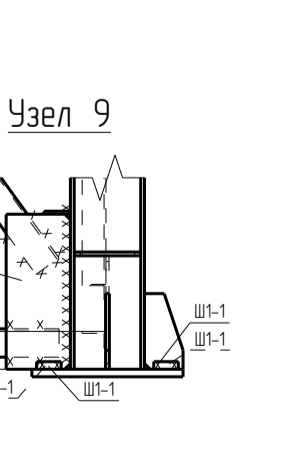
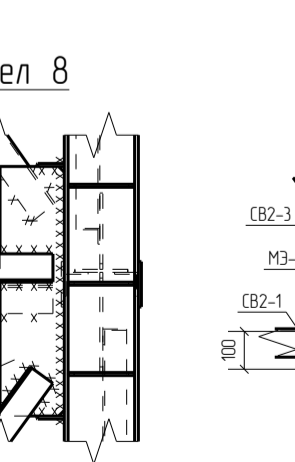
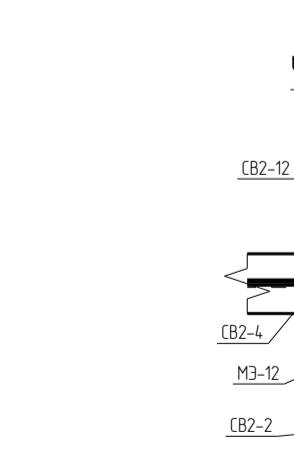
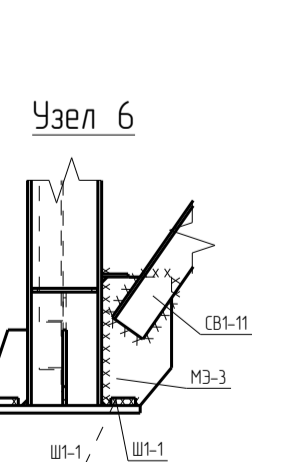
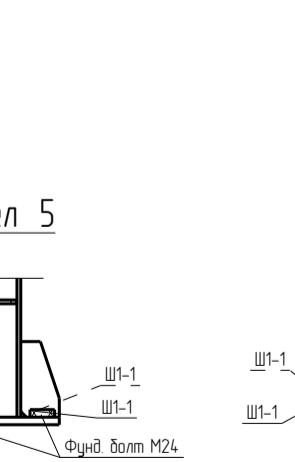
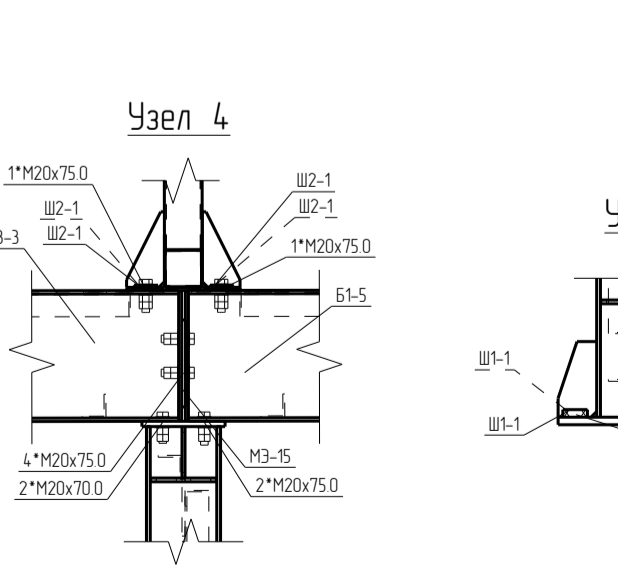
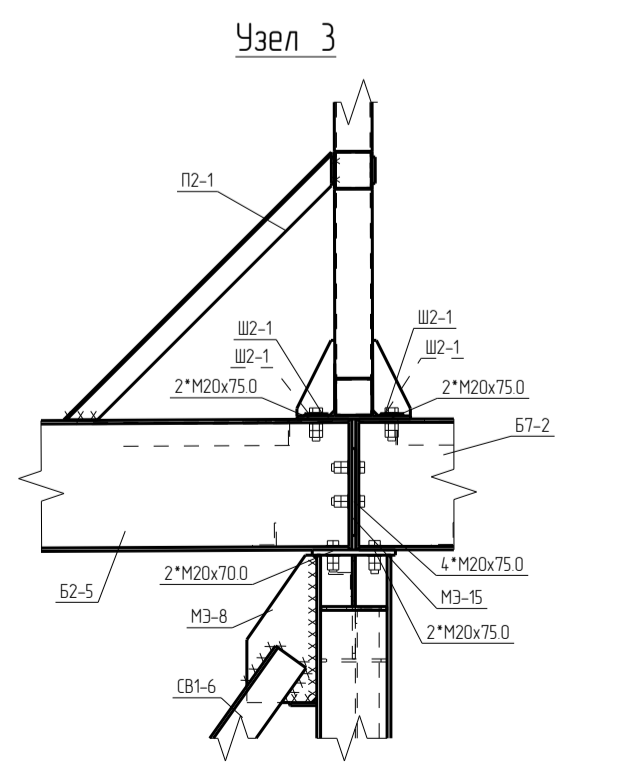
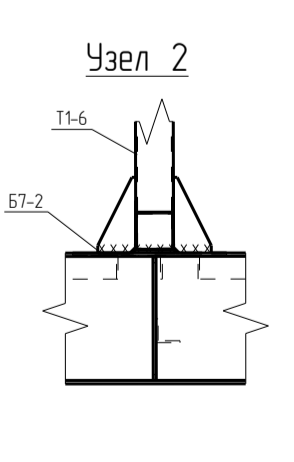
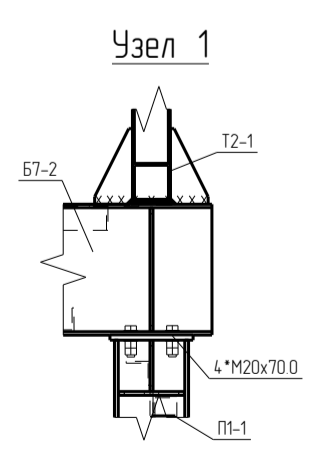
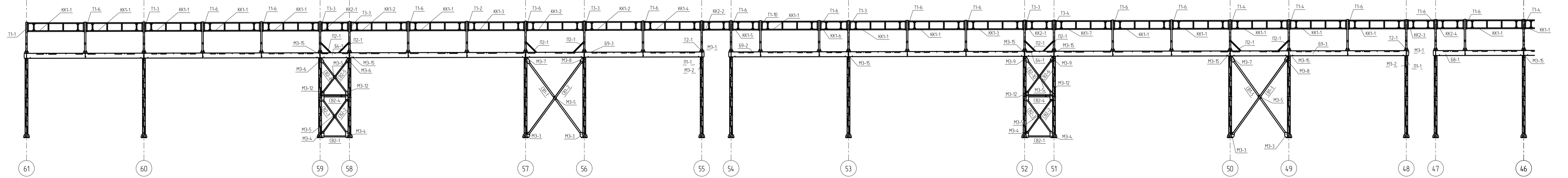
Продольный профиль эстакады (стойки 34-46) – дальняя сторона



Продольный профиль эстакады (стойки 46-61) – ближняя сторона



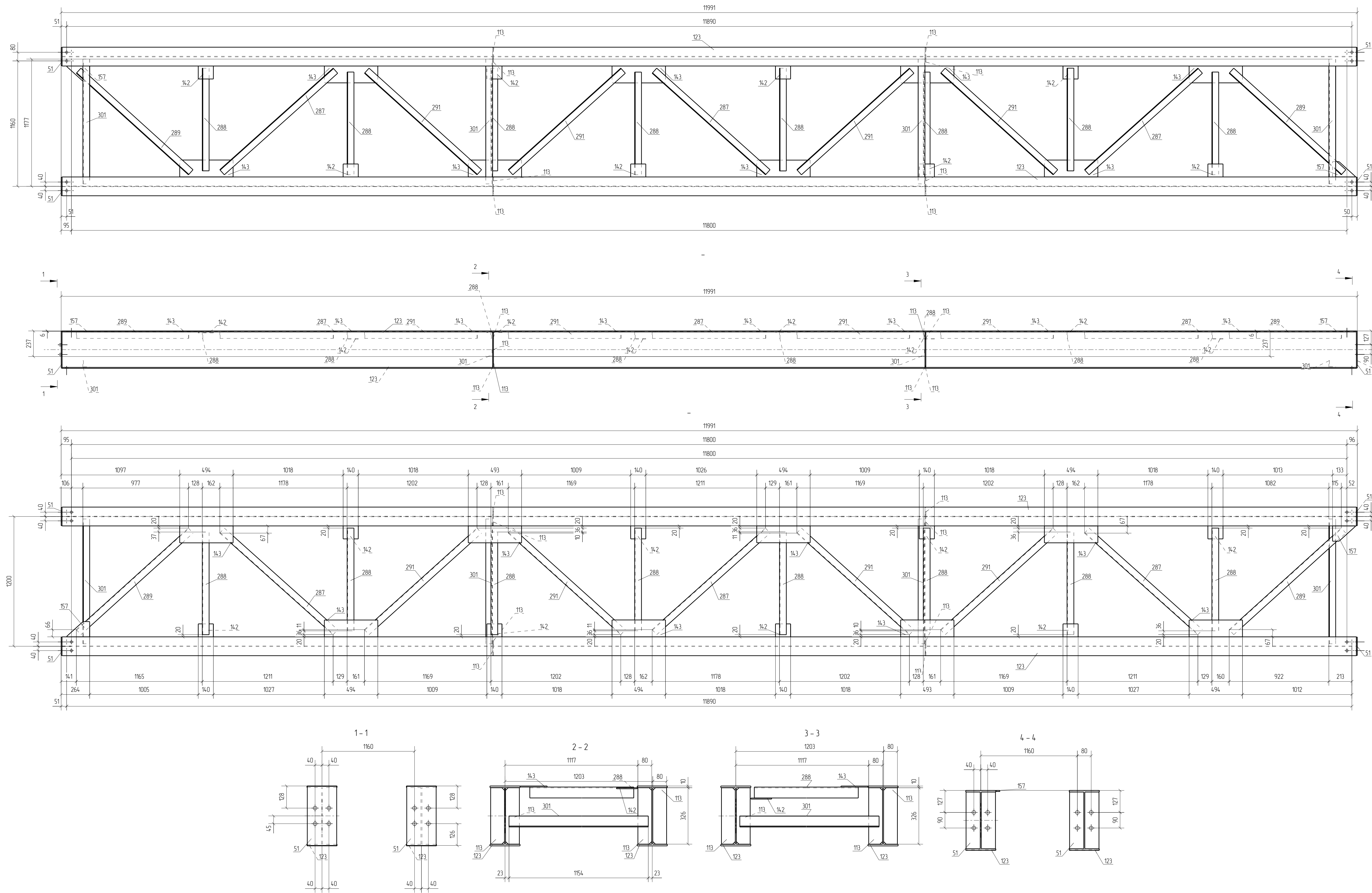
Продольный профиль эстакады (стойки 46-61) – дальняя сторона



					053 21601-КМ-КМД		
Изм.	Кален.	Лист	№ док.	Подп.	Дата		
Проверил						Р	4
Разработал						Разрезы	
Н.Контроль						ООО ПТЦ "Лукаринвест"	

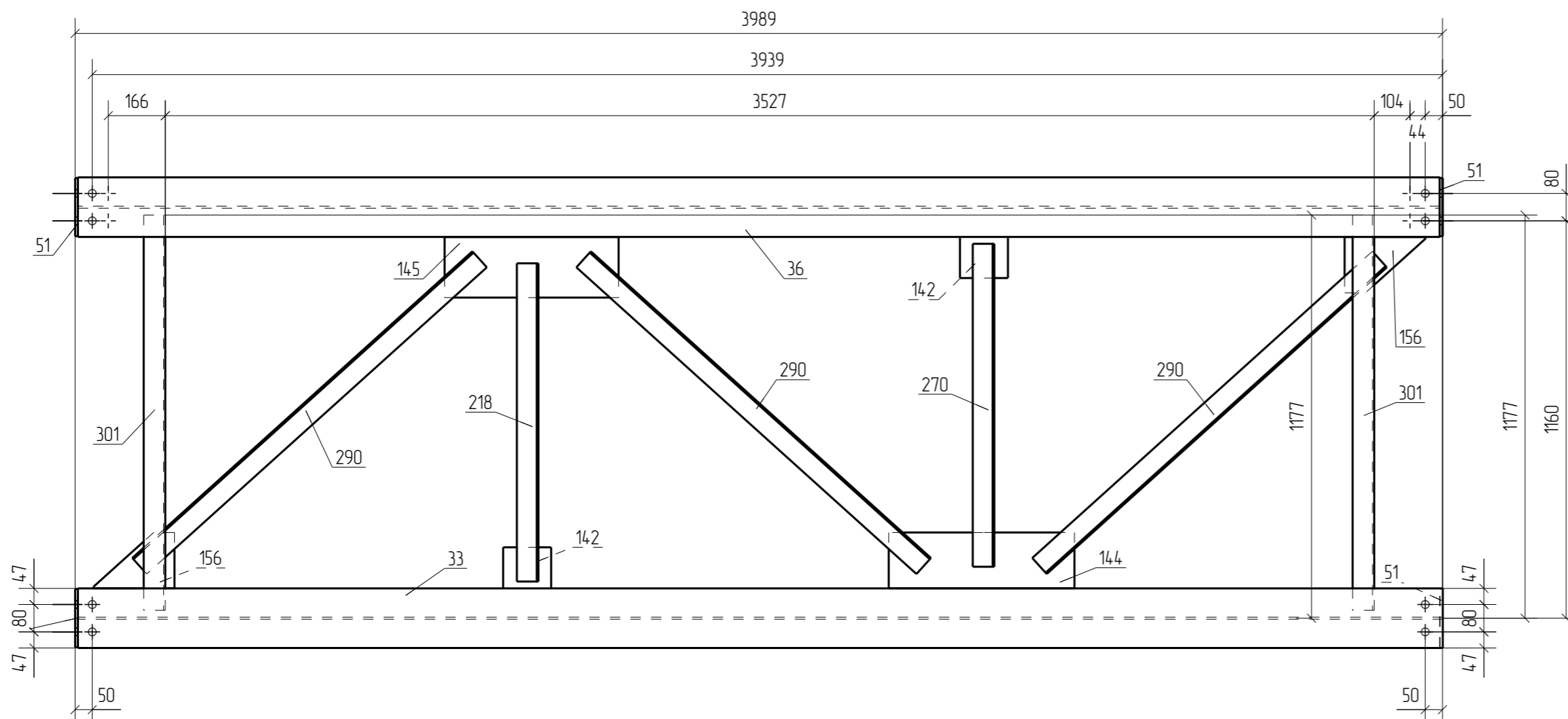
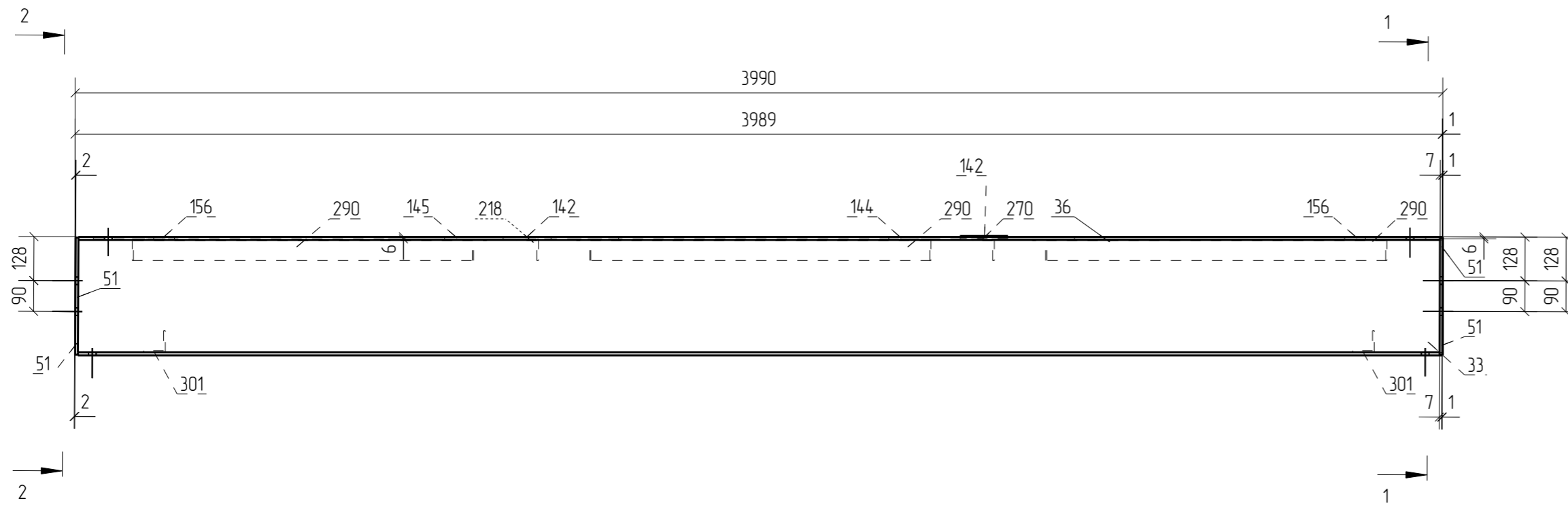
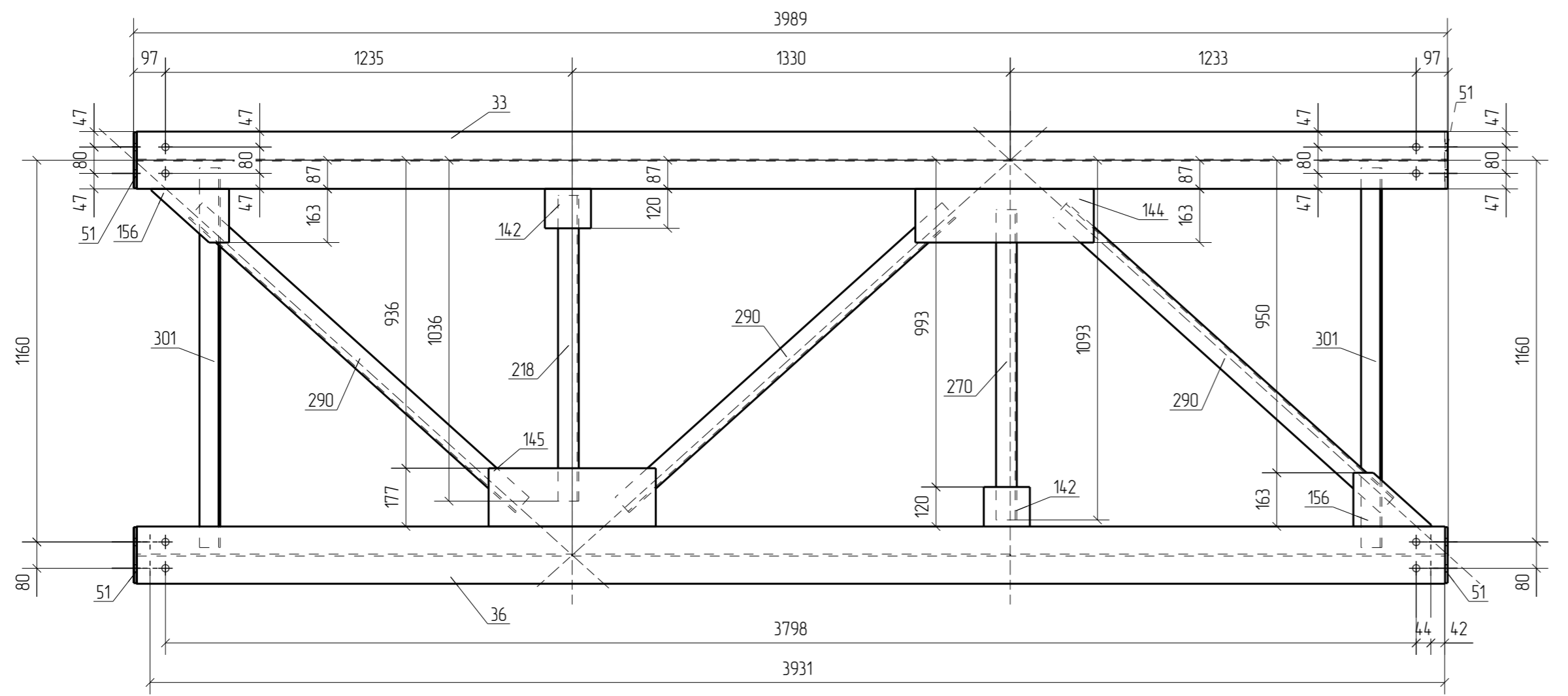
Раздел 3.
Чертежи отправочных марок

Спецификация Веталей									
Марка ст-ла	Дет. N	Кол. шт.	Профиль	Длина, мм	Масса, кг		Марка стали	Примечание	
					шт.	общ.			
Б1-1	123	2	Г35Б1	11975	495,20	990,40		С255	
	51	4	—Вх170	341	3,65	14,60		С255	
	113	8	—Вх80	325	1,64	13,12		С255	
	142	8	—Вх120	139	0,79	6,32		С255	
	143	8	—Вх156	494	3,62	29,00		С255	
	157	2	—Вх141	211	1,41	2,82		С255	
	287	3	163Х5	1408	6,77	20,31		С255	
	288	8	163Х5	900	4,57	36,56		С255	
	289	2	163Х5	1399	6,73	13,46		С255	
	291	4	163Х5	1402	6,75	27,00		С255	
301	4	163Х5	1154	5,55	22,20		С255		
Масса нетто металла 107%, раскрой, доводки отлив, монтажные крепления 30% 4710 кг					1222,8				
Выборка металла на одну сборку					Ведомость отработанных элементов				
Профиль	ГОСТ, ТУ	Марка стали	Масса, кг	Марка ст-ла	Кол-во, шт.	Масса, кг			
Г35Б1	ГОСТ 23170	С255	990,4	Б1-1	1	1222,8			
163Х5	ГОСТ 8509-93	С255	119,8	Б1-1	1	1222,8			
—6 мм	ГОСТ 19003-2015	С255	38,0	Итого			1222,8		
—8 мм	ГОСТ 19003-2015	С255	27,6	Итого			1175,8		

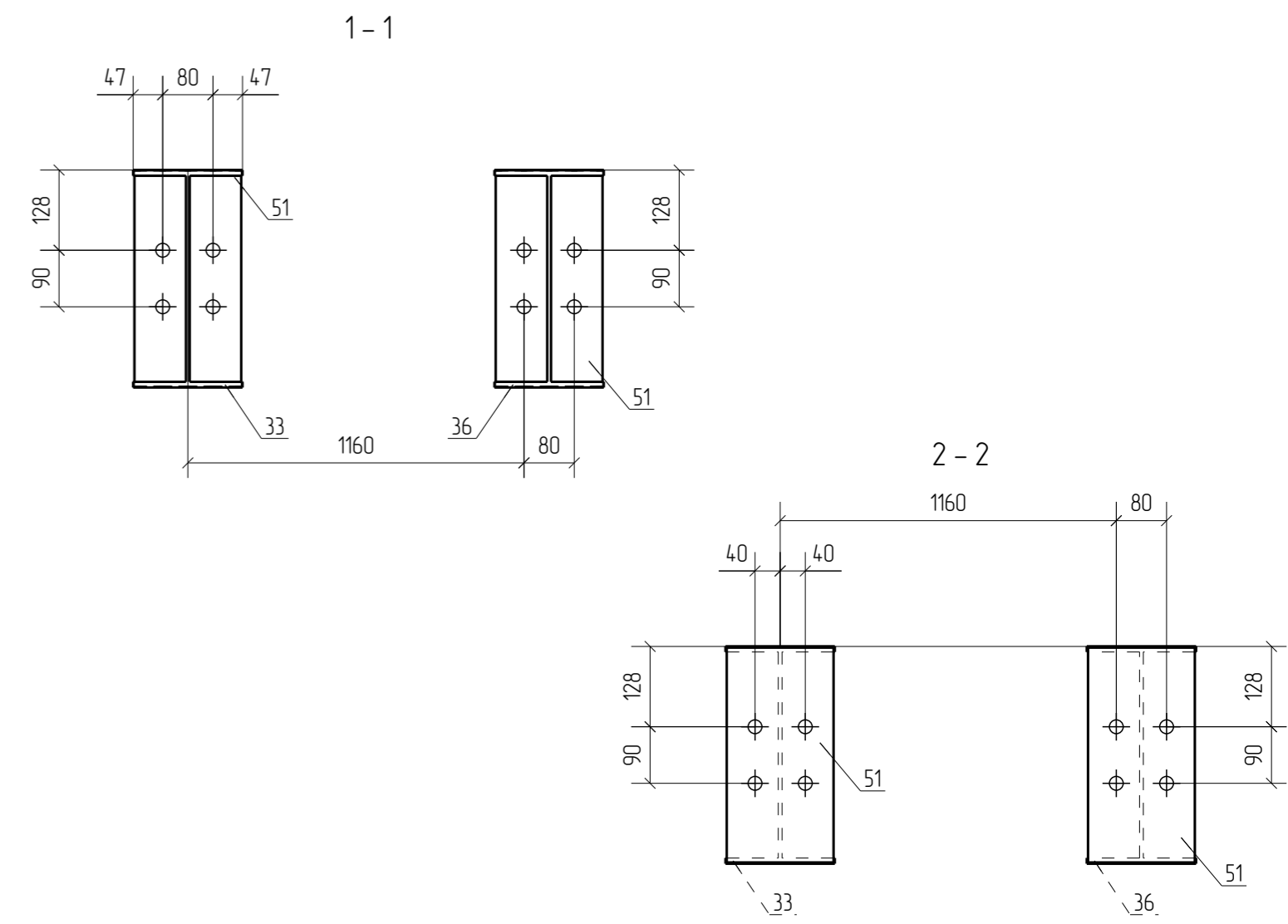


Примечания:
1. Условные обозначения профилей, в соответствии с ГОСТ 23170-99, СП 53-101-98.
2. Приведены отклонения от стандартных размеров в соответствии с СП 53-101-98.
3. Детали сборки по чертежу привлекены, кроме обозначенных.
4. Все отклонения, размеры и допуски указаны в чертеже отдельных деталей.
5. Вспомогательные линии — от них отбрасываются.

053.21.601-КМ-КМД				
Изм.	Кол-во	Лист	Всего	Дата
Разработано				
Проверено				
Контроль				
Марка Б1-1				000 ПТЦ "Алуринвест"

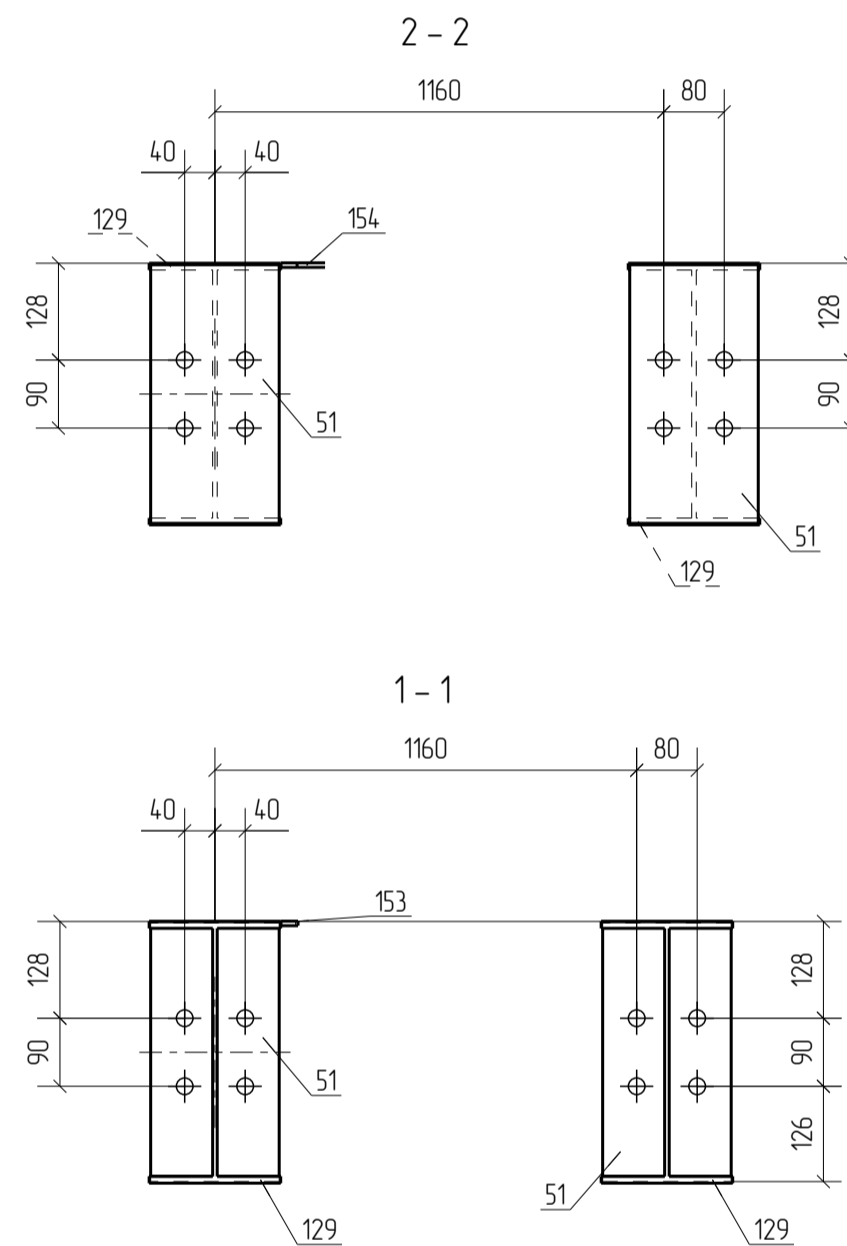
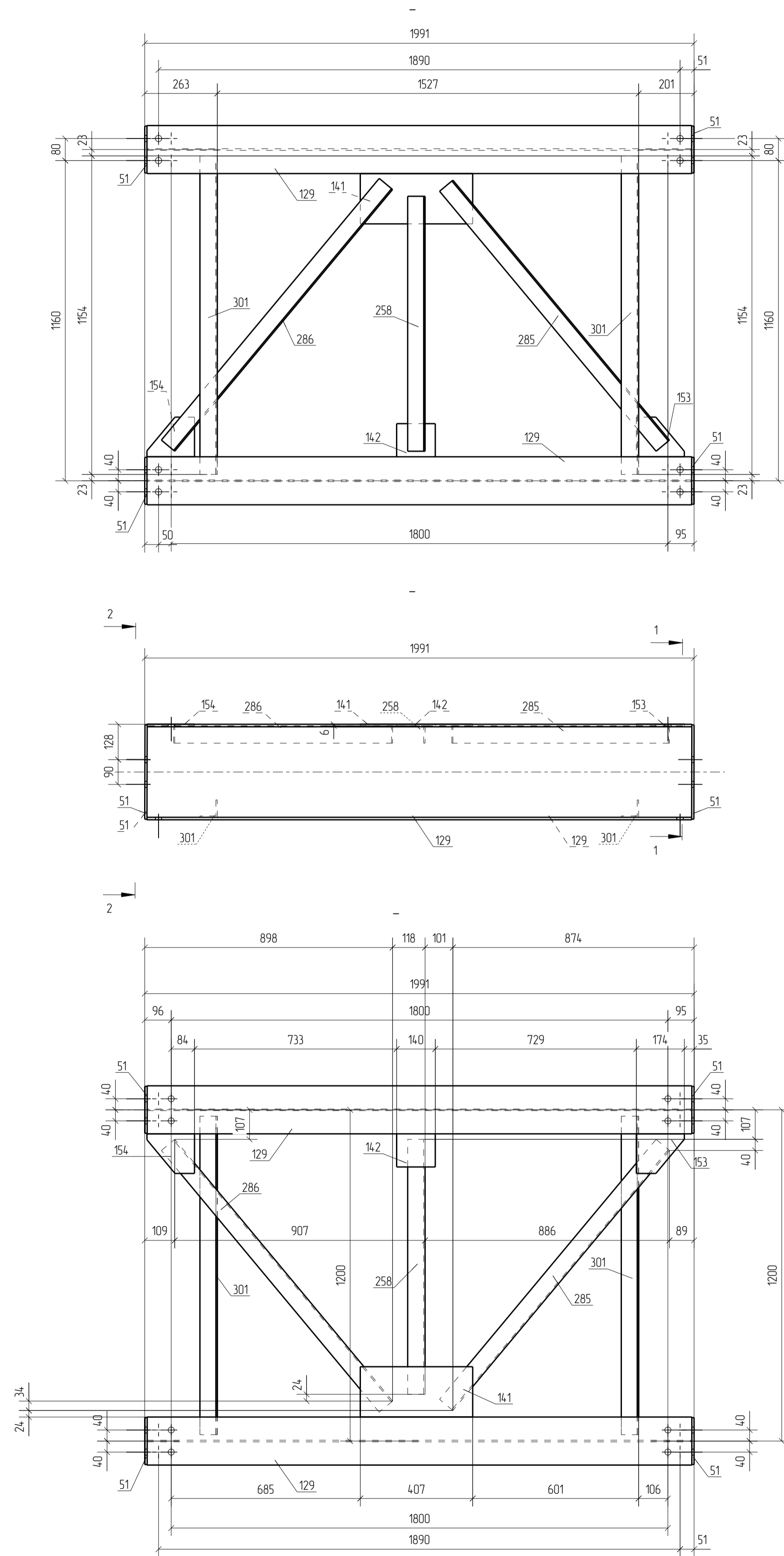


Спецификация деталей									
Марка эл-та	Дет. N	Кол. шт.	Профиль	Длина, мм	Масса, кг			Марка стали	Примечание
					шт.	общ.	марки		
Б2-3	33	1	Г35Б1	3982	164.67	164.67		С255	
	36	1	Г35Б1	3974	164.34	164.34		С255	
	51	4	-8х170	341	3.65	14.60		С255	
	142	2	-6х120	139	0.79	158		С255	
	144	1	-6х163	541	4.16	4.16		С255	
	145	1	-6х177	507	4.23	4.23		С255	
	156	2	-6х163	236	1.81	3.62		С255	
	218	1	Л63Х5	929	4.47	4.47		С255	
	270	1	Л63Х5	943	4.54	4.54		С255	
	290	3	Л63Х5	1336	6.43	19.29		С255	
	301	2	Л63Х5	1154	5.55	11.10		С255	
Масса напл. металла 10%, раскрой, деловой отход, монтажные крепления 3.0%: 15.9 кг							412.7		
Выборка металла на одну сборку					Ведомость отправочных элементов				
Профиль	ГОСТ, ТУ	Марка стали	Масса, кг	Марка эл-та	Кол-во, шт.	Масса, кг			
Г35Б1	СТО АСЧМ 20-93	С255	329.0	Б2-3	1	Марки	Всех		
Л63Х5	ГОСТ 8509-93	С255	39.4			412.7	412.7		
-6 мм	ГОСТ 19903-2015	С255	13.6			Итого:		412.7	
-8 мм	ГОСТ 19903-2015	С255	14.8						
			Итого:						
			396.8						



- Примечания:
 1. Изготовление конструкции производить в соответствии ГОСТ 23118-99, СП 53-101-98;
 2. Предельные отклонения от геометрических размеров в соответствии с СП 53-101-98;
 3. Детали сварить по контуру прилегания, кроме обозначенных.
 Катет шва равен наименьшей толщине свариваемых деталей, кроме оголовных;
 4. Все отверстия, радиусы и обрезы оголовны (см. чертежи отдельных деталей);
 5. Остальные данные - см. лист общих данных

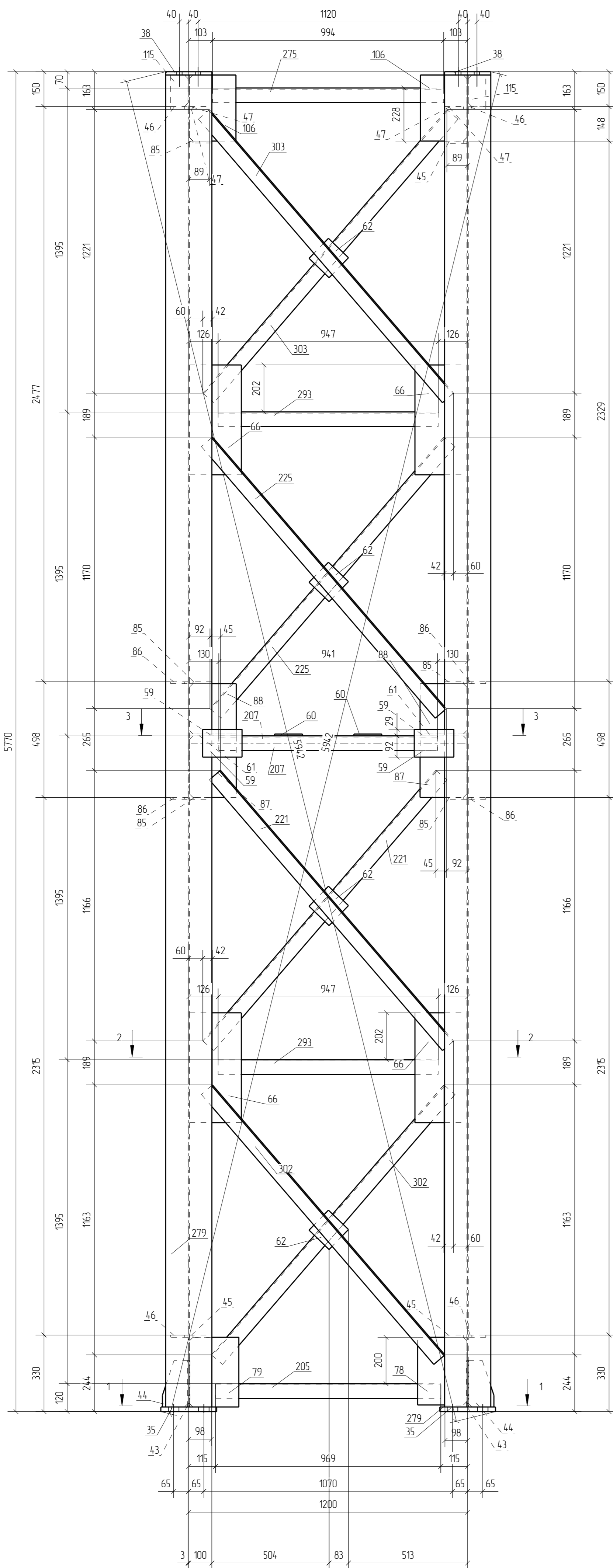
						053.21.601-КМ-КМД		
Изм.	Кол.уч.	Лист	№ док.	Подп.	Дата			
Проверил						Р	5	
Разработал						Марка Б2-3		ООО ПТЦ "Лукаринвест"
Н.Контроль								



Спецификация деталей									
Марка эл-та	Дет. N	Кол. шт.	Профиль	Длина, мм	Масса, кг			Марка стали	Примечание
					шт.	общ.	марки		
Б4-1	129	2	Г3551	1975	8167	163.34		C255	
	51	4	-8x170	341	3.65	14.60		C255	
	141	1	-6x182	407	3.49	3.49		C255	
	142	1	-6x120	139	0.79	0.79		C255	
	153	1	-6x143	173	1.17	1.17		C255	
	154	1	-6x143	172	1.16	1.16		C255	
	258	1	L63X5	924	4.45	4.45		C255	
	285	1	L63X5	1226	5.90	5.90		C255	
	286	1	L63X5	1234	5.94	5.94		C255	
301	2	L63X5	1154	5.55	11.10		C255		
Масса металла 10%, раскрой, деловой отход, монтажные крепления 3.0%					8.5 кг		220.8		
Выборка металла на одну сборку					Ведомость отправочных элементов				
Профиль	ГОСТ, ТУ	Марка стали	Масса, кг	Марка эл-та	Кол-во, шт.	Масса, кг			
Г3551	СТО АСЧМ 20-93	C255	163.4	Б4-1	4	220.8		883.2	
L63X5	ГОСТ 8509-93	C255	27.4			Итого		883.2	
-6 мм	ГОСТ 19903-2015	C255	6.7						
-8 мм	ГОСТ 19903-2015	C255	14.8						
			Итого			212.3			

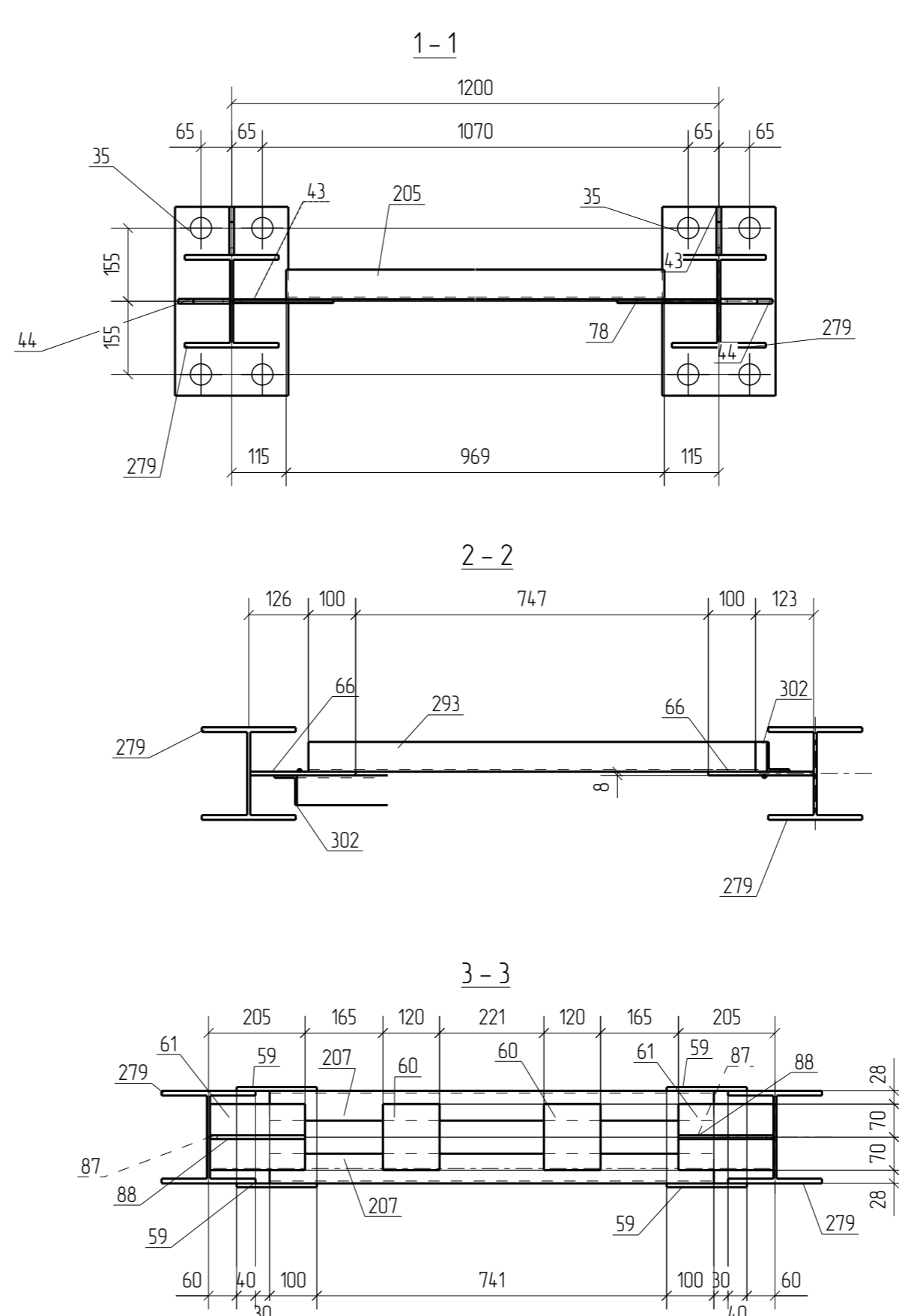
Примечания:
 1. Изготовление конструкций производить в соответствии ГОСТ 23118-99, СП 53-101-98.
 2. Предельные отклонения от геометрических размеров в соответствии с СП 53-101-98.
 3. Детали собирать по контуру прилегания, кроме обозначенных.
 4. Катет шва равен наименьшей толщине свариваемых деталей, кроме обозначенных.
 5. Все отверстия, радиусы и образы оговариваются (см. чертежи отдельных деталей).
 6. Остальные данные - см. лист общих данных.

						053.21.601-КМ-КМД		
Изм.	Кален.	Лист	№ док.	Подп.	Дата			
Проверил						Р	12	
Разработал						Марка Б4-1		ООО ПТЦ "Лукаринвест"
Н.Контроль								



Спецификация деталей									
Марка эл-та	Дет N	Кол. шт.	Профиль	Длина, мм	Масса, кг		Марка стали	Примечание	
					шт.	общ.			
К1-1	279	2	Г20К1	5736	237.25	474.50	C255		
	35	2	-20x240	400	15.07	30.14			
	38	2	-14x199	220	4.81	9.62			
	43	2	-10x102	199	1.60	3.20			
	44	2	-10x110	199	1.73	3.46			
	45	3	-10x96	174	1.31	3.93			
	46	4	-10x75	174	1.02	4.08			
	47	4	-10x83	96	0.63	2.52			
	59	4	-8x120	170	1.28	5.12			
	60	2	-8x120	140	1.06	2.12			
	61	2	-8x140	201	1.77	3.54			
	62	4	-8x120	119	0.90	3.60			
	66	4	-8x223	472	6.63	26.52			
	78	1	-8x212	291	3.88	3.88			
	79	1	-8x212	300	4.00	4.00			
	85	5	-8x96	174	1.05	5.25			
	86	4	-8x75	174	0.82	3.28			
	87	2	-8x201	265	3.35	6.70			
	88	2	-8x201	217	2.74	5.48			
	106	2	-8x200	284	3.57	7.14			
	115	2	-8x75	136	0.64	1.28			
	205	1	L63X5	969	4.66	4.66			
	207	2	L63X5	94.1	4.53	9.06			
	221	2	L63X5	1538	7.40	14.80			
	225	2	L63X5	1543	7.43	14.86			
	275	1	L63X5	994	4.78	4.78			
	293	2	L63X5	94.7	4.56	9.12			
	302	2	L63X5	1534	7.38	14.76			
	303	2	L63X5	1611	7.75	15.50			
	Масса нагл. металла 10%, раскрой, дробовой отход, монтажные крепления 3.0%					279 кг			

Выборка металла на одну сборку				Ведомость отработанных элементов			
Профиль	ГОСТ, ТУ	Марка стали	Масса, кг	Марка эл-та	Кол-во, шт.	Масса, кг	
						Марки	Всех
Г20К1	СТО АСМ 20-93	C255	474.6	К1-1	1	724.9	724.9
L63X5	ГОСТ 8509-93	C255	87.7				
-8 мм	ГОСТ 1990-2016	C255	78.0				
-10 мм	ГОСТ 1990-2016	C255	16.9				
-14 мм	ГОСТ 1990-2016	C255	9.6				
-20 мм	ГОСТ 1990-2016	C255	30.2				
			Итого				724.9



Примечания:
 1. Изготовление конструкции производить в соответствии с ГОСТ 23118-99, СП 53-101-98.
 2. Предельные отклонения от геометрических размеров в соответствии с СП 53-101-98.
 3. Детали сварить по чертежу приваривая, кроме обозначенных. Катет шва равен наименьшей толщине свариваемых деталей, кроме обозначенных.
 4. Все отверстия, радиусы и обрезы обозначены (см. чертежи отдельных деталей).
 5. Остальные данные - см. лист общих данных.

053 21601-КМ-КМД					
Изм.	Кол.уч.	Лист	№Ряд	Подп.	Дата
Проверил					
Разработал					
Н.Контроль					

Марка К1-1

ООО ПТЦ "Лукаринвест"

Раздел 4.
Чертежи отдельных деталей

Дет. №	Маркировка	Профиль	Длина, мм	Кол-во, шт.	Материал	Масса, кг	Примечание
1	1	Г20К1	5666	2	С255	234.4	

Кол-во	В сборках
2	К5-1

Дет. 1

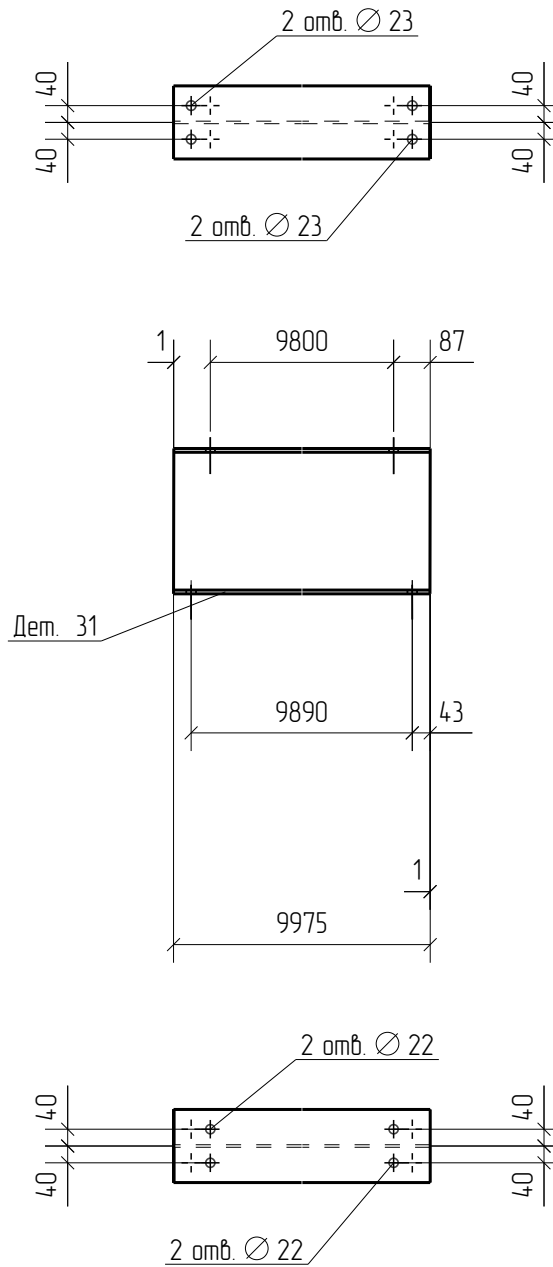
5666



						053.21.601-КМ-КМД		
Изм.	Кол.уч.	Лист	№ док.	Подп.	Дата			
							Стадия	Лист
							Р	1
Проверил				<i>Александр</i>		<div style="text-align: center; font-size: 2em; font-weight: bold;">Деталь 1</div> <div style="text-align: center;">ООО ПТЦ "Лукаринвест"</div>		
Разработал			<i>Климов</i>					
Н.Контроль			<i>Сидоров</i>					

Дет. №	Маркировка	Профиль	Длина, мм	Кол-во, шт.	Материал	Масса, кг	Примечание
31	31	Г35Б1	9975	2	С255	412.5	

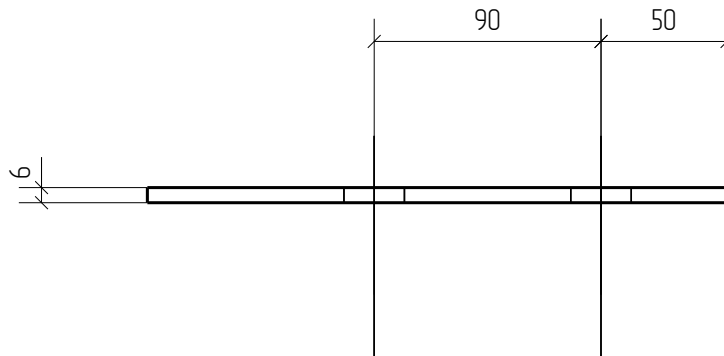
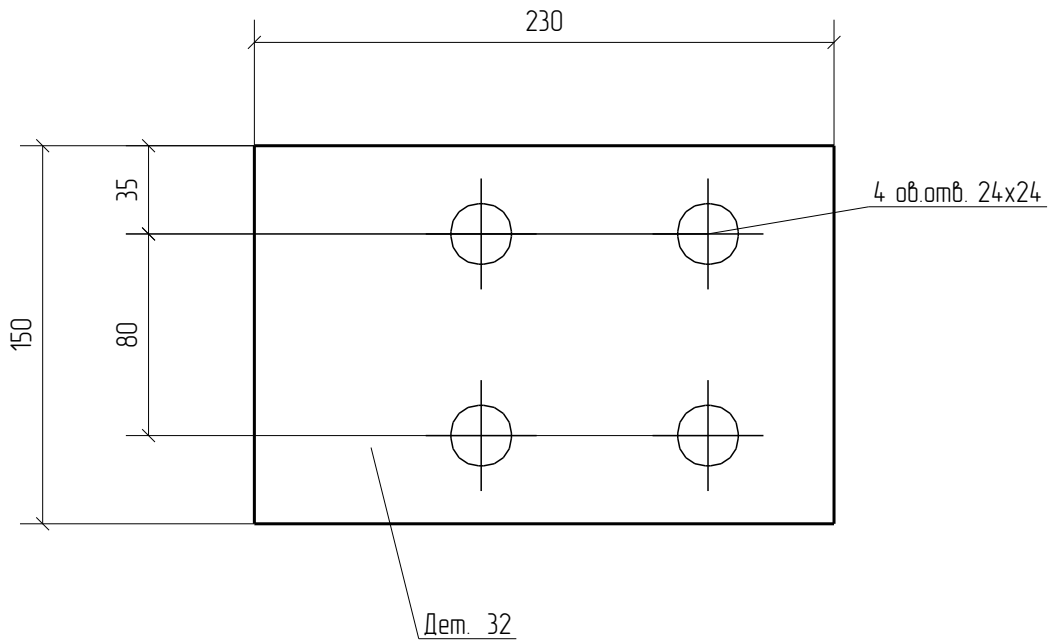
Кол-во	В сборках
2	БЗ-3



						053.21.601-КМ-КМД		
Изм.	Кол.уч.	Лист	№ док.	Подп.	Дата			
						Стадия	Лист	Листов
						Р	31	
Проверил				<i>Александр</i>		<div style="text-align: center; font-size: 2em; font-weight: bold;">Деталь 31</div> ООО ПТЦ "Лукаринвест"		
Разработал				<i>Климов</i>				
Н.Контроль				<i>Сидя</i>				

Дет. №	Маркировка	Профиль	Длина, мм	Кол-во, шт.	Материал	Масса, кг	Примечание
32	32	-6*150	230	10	С255	1.6	

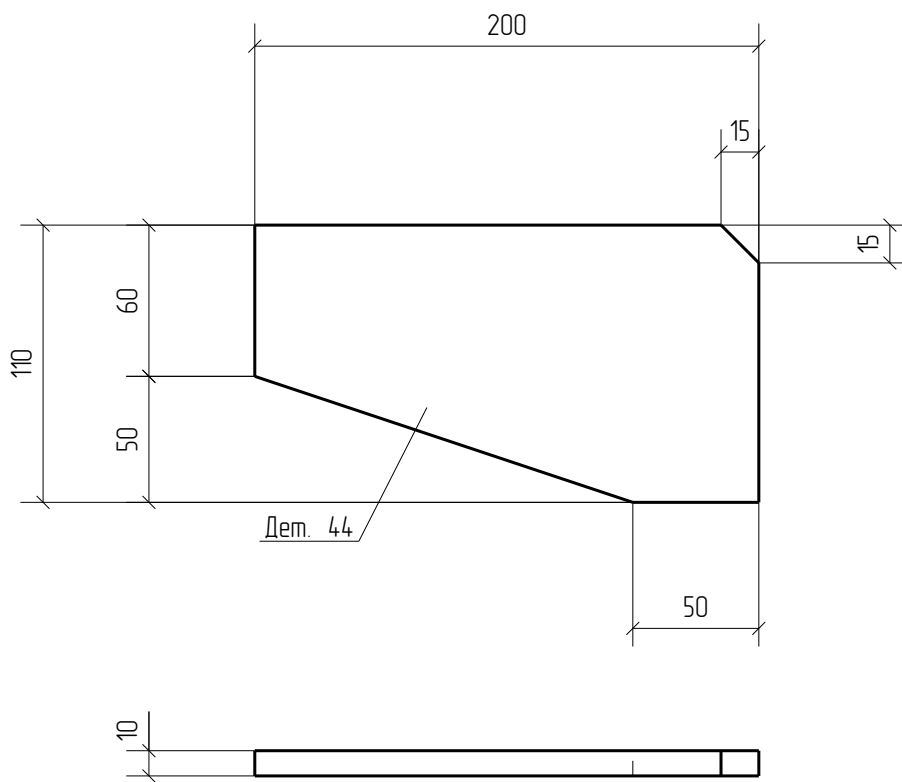
Кол-во	В сборках
10	МЭ-14



						053.21.601-КМ-КМД		
Изм.	Кол.уч.	Лист	№ док.	Подп.	Дата			
						Стадия	Лист	Листов
						Р	32	
Проверил				<i>Александр</i>		<h1>Деталь 32</h1> <p>ООО ПТЦ "Лукаринвест"</p>		
Разработал				<i>Клима</i>				
Н.Контроль				<i>Сидя</i>				

Дет. №	Маркировка	Профиль	Длина, мм	Кол-во, шт.	Материал	Масса, кг	Примечание
44	44	-10*110	200	66	С255	1.4	

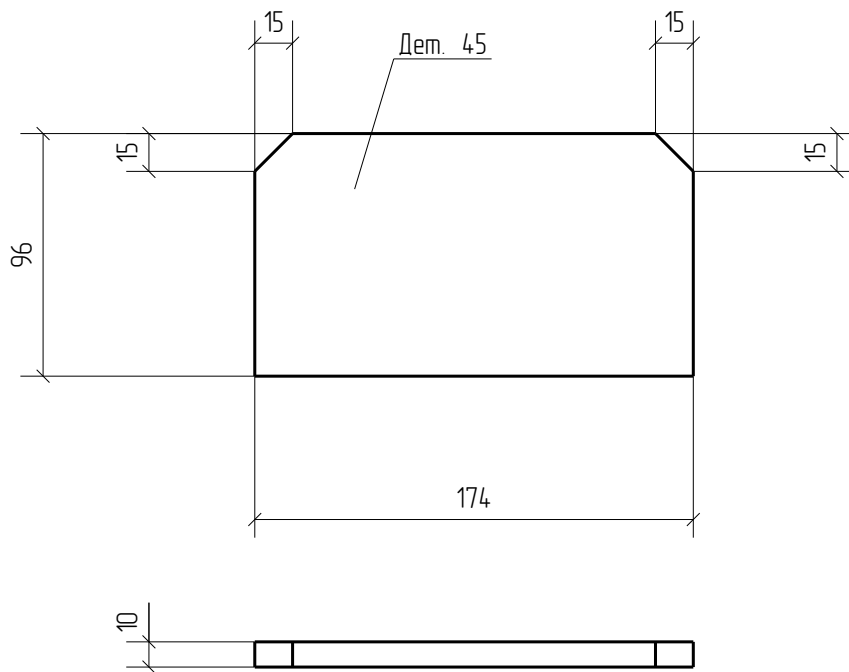
Кол-во	В сборках
2	K1-1
2	K2-2
2	K3-1
2	K4-1
2	K5-1
2	K6-1
2	K7-1
2	K8-1
2	K9-1
2	K10-1
2	K11-1
2	K12-1
2	K13-1
2	K14-1
2	K15-1
2	K16-1
2	K17-1
2	K18-1
2	K19-1
2	K20-1
2	K21-1
2	K22-1
2	K23-1
2	K24-1
2	K25-1
2	K26-1
4	K27-1
4	K28-1
2	K29-1
2	K30-1
2	K31-1



						053.21.601-КМ-КМД		
Изм.	Кол.уч.	Лист	№ док.	Подп.	Дата			
						Стадия	Лист	Листов
						Р	44	
Проверил				<i>Александр</i>		<h1>Деталь 44</h1> <p>ООО ПТЦ "Лукаринвест"</p>		
Разработал				<i>Климов</i>				
Н.Контроль				<i>Сидоров</i>				

Дет. №	Маркировка	Профиль	Длина, мм	Кол-во, шт.	Материал	Масса, кг	Примечание
45	45	-10*96	174	80	С255	1.3	

Кол-во	В сборках
3	K1-1
3	K2-2
3	K3-1
3	K4-1
4	K5-1
3	K6-1
3	K7-1
3	K8-1
1	K9-1
2	K10-1
3	K11-1
2	K12-1
3	K13-1
3	K14-1
3	K15-1
3	K16-1
3	K17-1
2	K18-1
2	K19-1
2	K20-1
2	K21-1
2	K22-1
2	K23-1
2	K24-1
2	K25-1
2	K26-1
4	K27-1
4	K28-1
2	K29-1
2	K30-1
2	K31-1



						053.21.601-КМ-КМД		
Изм.	Кол.уч.	Лист	№ док.	Подп.	Дата			
						Стадия	Лист	Листов
						Р	45	
Проверил				<i>Александр</i>		<h2 style="text-align: center;">Деталь 45</h2> <p style="text-align: center;">ООО ПТЦ "Лукаринвест"</p>		
Разработал				<i>Климов</i>				
Н.Контроль				<i>Сидорова</i>				